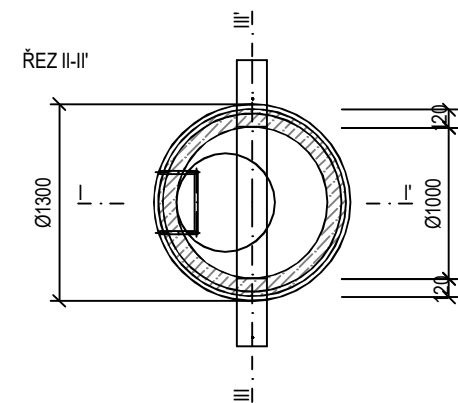
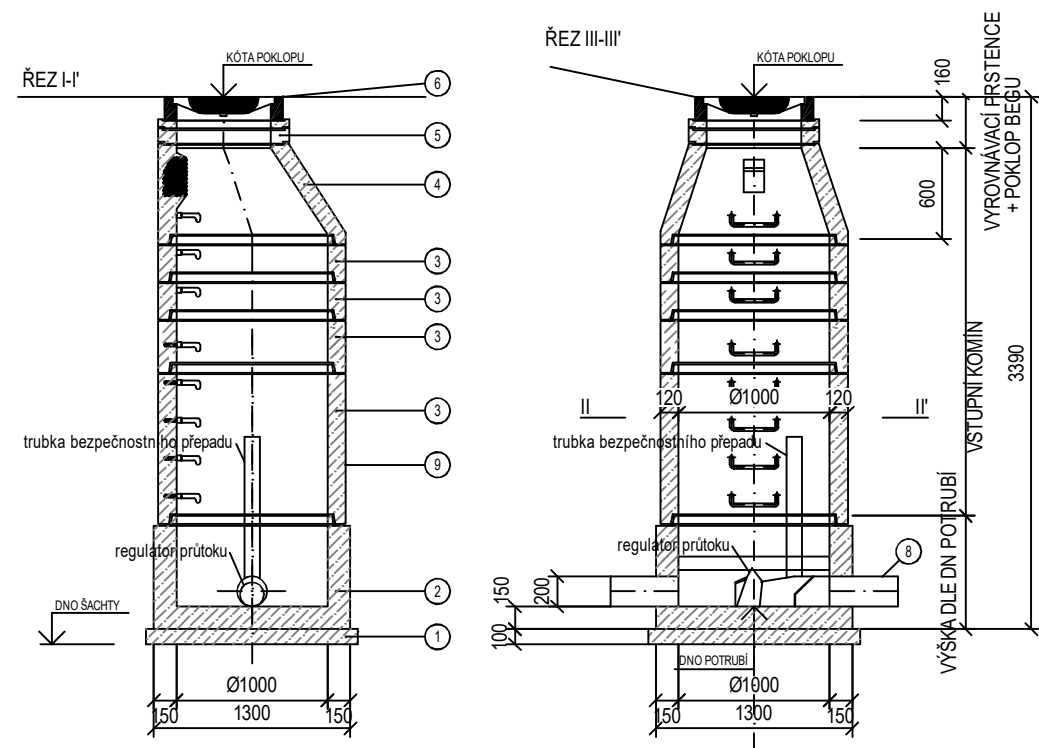


PREFABRIKOVANÁ REVIZNÍ ŠACHTA



LEGENDA

OZNAČENÍ	POPIS
1	ŠTĚRKOPÍSKOVÝ PODSYP
2	PREFABRIKOVANÉ ŠACHETNÍ DNO - TBZ-Q(150-600)-(650-1000)
3	PREFABRIKOVANÉ ŠACHETNÍ SKRUŽE - TBS-Q(250-1000)/1000/120-SP SKLADBA DLE VÝŠKY ŠACHTY
4	PREFABRIKOVANÁ PŘECHODOVÁ SKRUŽ - TBS-Q600/1000x625/120SKP
5	PREFABRIKOVANÉ VYROVNÁVACÍ PRSTENCE - TBW-Q(40-100/625/120) SKLADBA DLE VÝŠKY ŠACHTY
6	POKLOP NA VSTUPNÍ ŠACHTY Ø625 DIN 19 584 TR. ZATÍŽENÍ D400
8	PVC DN 200 SN 8
9	PENETRAČNÍ + 2 x ASFALTOVÝ NÁTĚR

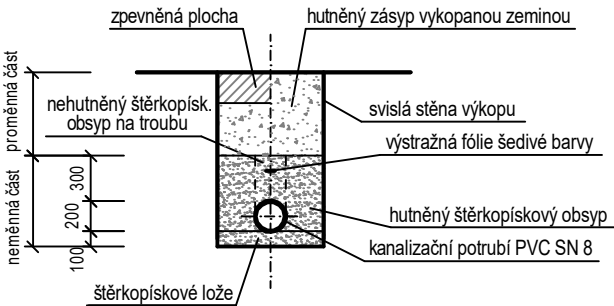
POZNÁMKA: ŠACHETNÍ SKRUŽE A ŠACHTOVÉ DNO SPOJOVAT POMOCÍ GUMOVÉHO TĚSNĚNÍ
KANALIZAČNÍ POTRUBÍ JE NA ŠACHTY NAPOJENO POMOCÍ ŠACHTOVÝCH PŘECHODEK

Č. REVIZE	DATUM	POPIS ZMĚNY	VYPRACOVAL
00	22.4.2025	ČISTOPIS	ING. PAVEL SCHNEIDER

ODPOVĚDNÝ PROJEKTANT	ING. PETR PICMAUS		GENERÁLNÍ PROJEKTANT:	
HLAVNÍ ARCHITEKT	ING. ARCH. DAVID JÍŘÍČEK		BS projekt architektonická a projekční kancelář s.r.o.	
KRESLIL	MGR. TOMÁŠ KYSILKA		Nám. Míru 30/16, 276 01 Mělník	
KONTROLOVAL	ING. PAVEL SCHNEIDER		email: info@bsprojekt.cz	
STAVEBNÍK	PARDUBICKÝ KRAJ KOMENSKÉHO NÁMĚSTÍ 125, PARDUBICE		tel.: 721378100 www.bsprojekt.cz	
				
NÁZEV STAVBY	KOMUNITNÍ DŮM SOCIÁLNÍ SLUŽBY DOMOVA NA CESTĚ - HLINSKO		ZPRACOVATEL ČÁSTI:	
			AquaKlimax s.r.o.	
			Husova 21/13, 460 01 Liberec 1	
			e-mail: info@aquaklimax.cz	
MÍSTO STAVBY	HLINSKO P.Č. 3737/3, 3737/2 A 673/30 K.Ú. HLINSKO V ČECHÁCH	DATUM	04/2025	
STAVEBNÍ OBJEKTY	SO.02 LIKVIDACE DEŠŤOVÝCH VOD	FORMÁT	A3	
ČÁST	D - DOKUMENTACE OBJEKTŮ	STUPEŇ PD	DPS	
OBSAH	REVIZNÍ ŠACHTA, ULOŽENÍ POTRUBÍ		MĚŘÍTKO 1:50	Č. VÝKRESU 3

Vzorový příčný řez uložení kanalizačního potrubí

Kanalizační potrubí PVC



Drenážní potrubí PVC

